



454010, г. Челябинск, Копейское шоссе, д.56
Обособленное подразделение: 185035, г.Петрозаводск, ул.Энгельса, д.10
ИНН/КПП 7449031511/744901001
Р/с: 40702810972310001652 в Отделении №8597 г.Челябинск
К/с: 30101810700000000602, БИК 047501602
Телефоны: (8142)74-48-69, 74-27-92, 56-81-78, 56-95-81, 56-93-05

ООО "Уралтехтранс" - комплексный дилер "ЧЕТРА"

Республика Карелия и Республика Коми, Архангельской, Мурманской, Вологодской и Ленинградской областям.

Исх. № 016 от 16.01.2023 г.

Вологодский филиал ПАО «Россети
Северо-Запад»
Начальнику службы эксплуатации
транспорта УТПиР, ОиРОЭХ
А.В. Орлову

Уважаемый Андрей Валерьевич!

Благодарим Вас за проявленное внимание.

Направляем коммерческое предложение на поставку следующей техники:

- **Бульдозер гусеничный Т-9.01ЯМБ-3 базовой комплектации в количестве 1 ед.**
(ДВС ЯМЗ, прямой отвал, пониженное давление на грунт, кондиционер)

Стоимость за одну единицу техники: 16 234 000,00 руб. с учетом НДС

Место поставки: г. Вологда

Условия доставки: за счет средств Поставщика

Срок поставки: 90-120 календарных дней с момента подписания договора поставки

Условия оплаты: 100% в течение 7 дней после поставки товара на склад Покупателя

Гарантийные обязательства на выбор:

-12 месяцев от даты передачи техники без ограничения наработки моточасов.

-24 месяца или 3000 моточасов в зависимости, что наступит ранее.

Приложение №1 Технические характеристики Бульдозера гусеничного Т-9.01ЯМБ-3

О нас: ООО «Уралтехтранс» существует на рынке на протяжении 22 лет, является комплексным дилером продукции «ЧЕТРА» в Республике Карелия, Республике Коми, Мурманской, Вологодской и Ленинградской областях, зарекомендовала себя как надёжный поставщик качественной продукции, оказывающий также услуги по обеспечению ее бесперебойной работы.

Срок действия предложения: до 28.02.2023 г

О Вашем решении просим сообщить на т/факс (8142) 74-48-69 или на электронный адрес: utt1509@mail.ru

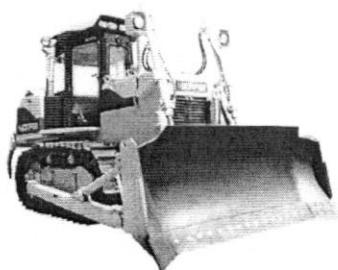
С уважением,

Генеральный директор

А.С. Курбыко

Технические характеристики

(Температурное исполнение – 50.. 40гр. С)

Бульдозер Т-9.01ЯМБ-3Общая масса бульдозера с навесным оборудованием: 21 085 кгВ предлагаемую стандартную комплектацию входят:

- Гидромеханическая трансмиссия
- Предпусковой подогреватель двигателя
- Топливный фильтр с функцией подогрева и сепарации воды
- Кабина со встроенной защитой ROBS/FOBS
- Зависимый и независимый отопители кабины
- Автомагнитола с акустической системой
- Ударопрочные фары с повышенной светоотдачей
- Систем удаленного мониторинга техники на базе ГЛОНАСС/GPS
- Защита днища
- Кресло оператора пневматического типа «Пилот»
- Кабина с двойными стеклопакетами

Двигатель:

Шестицилиндровый V-образный (угол развала 90°) четырёхтактный дизель с турбонаддувом, жидкостного охлаждения ЯМЗ-236 НБ-2 Ярославского моторного завода.

Диаметр цилиндра и ход поршня	130 мм x 140 мм
Рабочий объем двигателя	11,15 л
Эксплуатационная мощность	110 кВт (150 л.с.) при 1800 об/мин
Мощность дизеля номинальная (указываемая в ПСМ), кВт (л.с.)	121,3 (165)
Максимальный крутящий момент	не менее 736 Нм при 1300...1500 об/мин

Коробка передач:

Планетарная коробка передач, переключаемая под нагрузкой, с муфтами диаметра 345 мм, работающими в масле и обладающими высокой способностью передачи крутящего момента, обеспечивающая три передачи переднего и три передачи заднего хода. Переключение передач — электрогидравлическое. Конструктивно объединена с согласующим редуктором и главной передачей в единый силовой блок, устанавливаемый в расточку заднего моста. Трехэлементный, одноступенчатый гидротрансформатор с активным диаметром 390 мм, максимальным коэффициентом трансформации $K_0 = 2,539$ с редуктором привода насосов, соединяется с коробкой передач шлицевой муфтой, устанавливается на передней стенке заднего моста. Гидротрансформатор соединен с двигателем через карданную передачу и упругую муфту, установленную на двигателе.

Передача	Передний ход/Задний ход
1	3,8 / 5,0
2	6,9 / 9
3	11,1 / 14,3

Тяговое усилие зависит от веса трактора и силы сцепления.

Передача бортовая:

Передача бортовая - двухступенчатая, I-я ступень - шестерни внешнего зацепления, II-я ступень - планетарная по схеме «к +1» (с остановленной коронной шестерней). Для облегчения замены в полевых условиях ведущая звездочка выполнена пятью секторами, которые крепятся болтами.

Ходовая часть:

Подвеска: трёхточечная полужёсткая с вынесенной осью качания тележек обеспечивает высокие тягово-сцепные свойства, уменьшение ударных нагрузок на ходовую систему, улучшение условий труда. Опорные, поддерживающие катки и направляющие колёса с одноразовой смазкой на весь срок службы с самоподжимными уплотнениями типа «двойной конус».

Число опорных катков (с каждой стороны)	7
Число поддерживающих катков (с каждой стороны)	2

Гусеницы: сборные с одним грунтозацепом и уплотнением для удержания жидкой смазки в шарнире. Натяжение гусеницы легко регулируется шприцем с консистентной смазкой.

Шаг звена	203 мм
Число башмаков (с каждой стороны)	44
Высота грунтозацепов	65 мм
Ширина башмака	910 мм
База	2949 мм
Площадь опорной поверхности	5,36 м2
Давление на грунт	0,37 кгс/см2

Гидравлическая система:

Раздельно-агрегатная гидравлическая система:

- шестерёнчатый насос, производительностью 120 л/мин при 1700 об/мин двигателя
 - четырёхсекционный распределитель фирмы, состоящий из одной клапанной и трёх золотниковых секций
 - максимальное давление срабатывания предохранительного клапана 20 МПа (200 кгс/см2)
- ёмкость гидробака (бак сварной, приспособленный для механической очистки внутренних поверхностей) - 85 л

Секции золотников	Положение золотников распределителя	Число цилиндров	Диаметр цилиндров, мм
Подъем отвала	подъем, нейтраль (удержание), цилиндров, мм	2	80
Перекок отвала	вправо, нейтраль, влево	1	125
Подъем рыхлителя	подъем, нейтраль, опускание	2	100

Бульдозерное оборудование:

Отвал	Длина отвала x Высота отвала (В x Н), мм	Емкость отвала, м3	Высота подъема над землей, мм	Заглубле ние отвала, мм	Макс. регуливовка нак лона (перекок), град	Масса, кг
S- прямой отвал	4185 x 1002	3,26	1100*	450*	±9°	2560

* - с погруженными грунтозацепами.